

## СХЕМА РАСПОЛОЖЕНИЯ ГРАНИЦ ПУБЛИЧНОГО СЕРВИТУТА

Объект: «Строительство ВЛ 0,4 кВ с установкой ПУ для электроснабжения деревни Ерепеты (4500101206)»

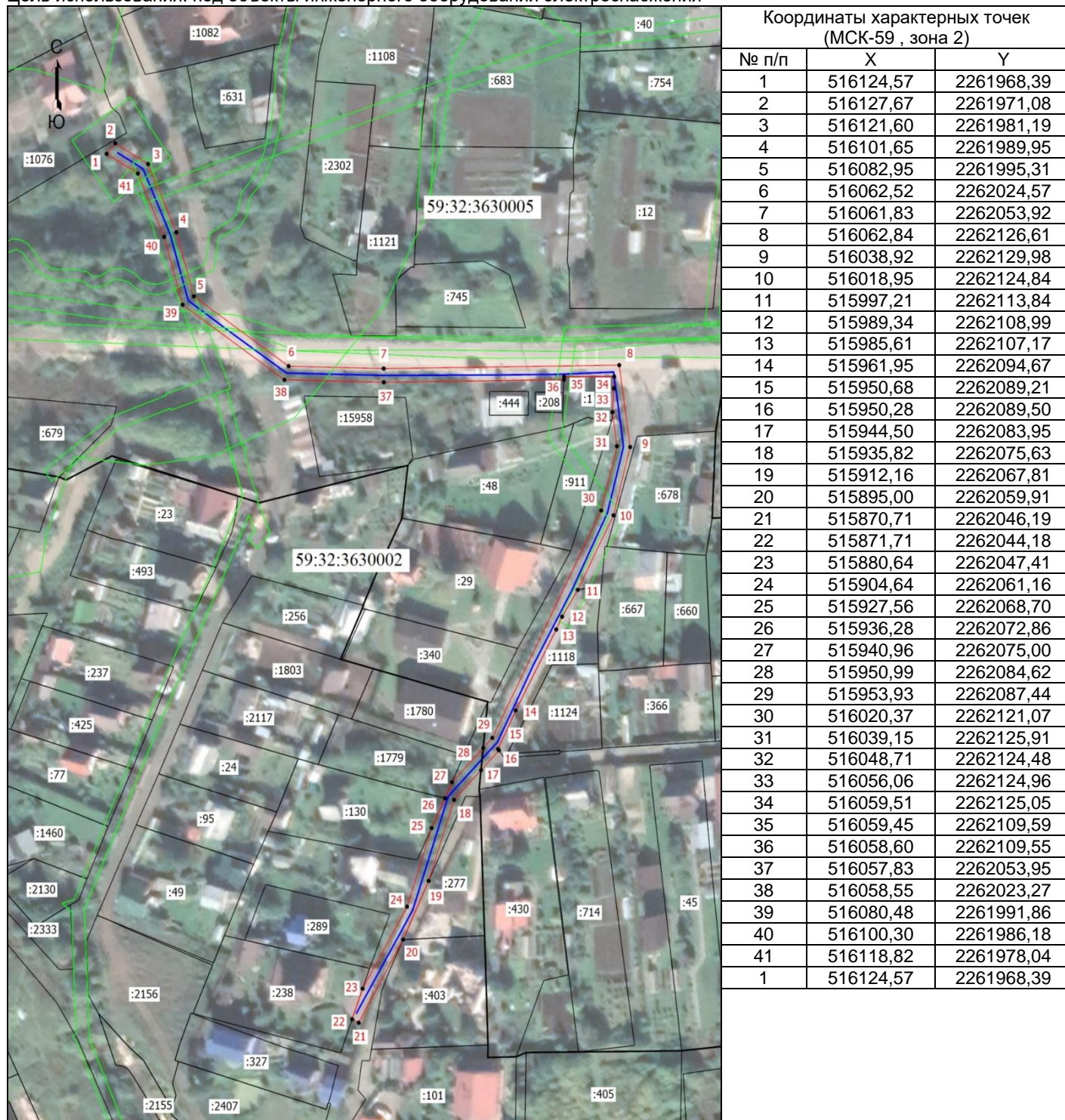
Местоположение объекта: Пермский край, Пермский муниципальный округ, д. Ерепеты

Площадь земель или части земельного участка, кв.м.: 1505

Категория земель: земли населенных пунктов

Вид разрешенного использования земельного участка: -

Цель использования: под объекты инженерного оборудования электроснабжения



Масштаб 1: 1500

Условные обозначения:

- Граница кадастрового квартала
- Граница земельного участка, согласно сведениям из ЕГРН
- Граница зоны с особыми условиями использования
- Граница публичного сервитута
- Граница сооружения, планируемого к строительству
- 59:32:3630005 - Номер кадастрового квартала
- :430 - Кадастровый номер земельного участка
- 1 - Обозначение новой характерной точки